

# **МКУ «ЦППМ и СП «ДОВЕРИЕ»**



**ОРГАНИЗАЦИЯ ПСИХОЛОГИЧЕСКИ  
БЕЗОПАСНОЙ ОБРАЗОВАТЕЛЬНОЙ СРЕДЫ:  
РАЗВИТИЕ ЛИЧНОСТИ И ПРОФИЛАКТИКА  
ДЕСТРУКТИВНЫХ ПРОЯВЛЕНИЙ ДЕТЕЙ И  
ПОДРОСТКОВ**

Педагог-психолог: Бармашова Е.М.  
Координатор МПС: Кижапкина Н.Г.

# Деструктивное поведение

разрушительное поведение,  
направленное как на себя, так и  
на окружающих

## Профилактика деструктивного поведения

основана на социализации  
несовершеннолетних, формировании у  
них нравственных качеств субъектов  
социальных отношений

Институтом социализации детей являются  
семья и школьная среда

# Типы деструктивного поведения



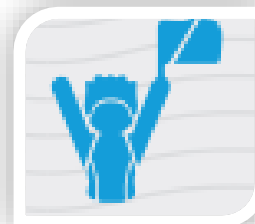
антисоциальный



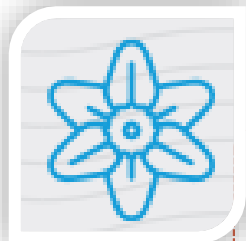
аддиктивный



суицидальный



фанатический



нарциссический



аутический

# Проявления деструктивного поведения

*По отношению к окружающим и внешней среде*



# Проявления деструктивного поведения

*По отношению к себе*

действия с риском  
для жизни

чрезмерное  
видоизменение  
собственного тела

суицидальное  
поведение, суицид

интернет-зависимость

употребление  
алкоголя, наркотиков,  
ПАВ



# Психологические признаки

повышенная возбудимость

зацикленность на негативных эмоциях

проявление навязчивых движений

неспособность сопереживать другим

стремление быть в центре внимания любой ценой

нелюдность, низкие коммуникативные навыки

избегание зрительного контакта

# Изменения в поведении (внешние признаки)



конфликтное поведение



трансляция деструктивного поведения в социальных сетях



жестокое обращение с людьми, животными



резкое и внезапное изменение в поведении



подражание асоциальному поведению



использование в речи нехарактерных высказываний

# Изменения во внешнем виде

использование деструктивной символики

появление ран, синяков и пр.

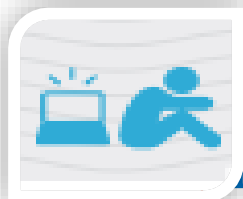
нежелание следить за собой

появление дорогостоящих предметов,  
источник получения которых ребенок  
не может объяснить

**Единовременное** наличие нескольких признаков  
из списка  
может свидетельствовать о **риске участия**  
подростка в деструктивных течениях



# Основные опасности в сети интернет для ребенка



## коммуникационные риски

кибербуллинг  
прямые угрозы жизни  
груминг  
киберсталкинг



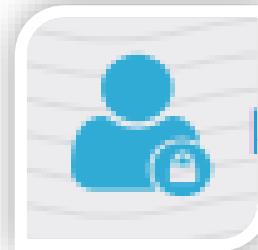
## контентные риски

«шок-контент»  
сайты для взрослых



## технические риски

незаконный сбор /  
распространение персональных  
данных  
повреждение устройств, ПО



## потребительские риски

кража личных данных  
кибермошенничество

# Действия педагога при **обнаружении** признаков деструктивного поведения

Привлечь к работе с  
несовершеннолетним педагога-  
психолога

Проинформировать родителей,  
определить единую воспитательную  
стратегию

Сообщить о признаках противоправных  
деяний ребенка администрации  
образовательной организации

# Этапы работы педагога с несовершеннолетним обучающимся при выявлении признаков деструктивного поведения

1. Обсуждение с педагогом-психологом проведение диагностики подростка
2. Проектирование действий педагога и подростка: налаживание доверительных отношений
3. Деятельностный этап: для обеспечения успеха педагогу и педагогу - психологу важно поддержать подростка психологически
4. Анализ результатов деятельности: совместные с подростком обсуждения успехов и неудач предыдущей деятельности

# Меры противодействия распространению деструктивных идей среди несовершеннолетних

формирование чувства неприятия насилия, экстремистских движений

своевременная коррекция поведения, активизация личностных ресурсов

развитие позитивного мышления, навыков продуктивной саморегуляции

создание комфортной социокультурной среды, условий для самоопределения

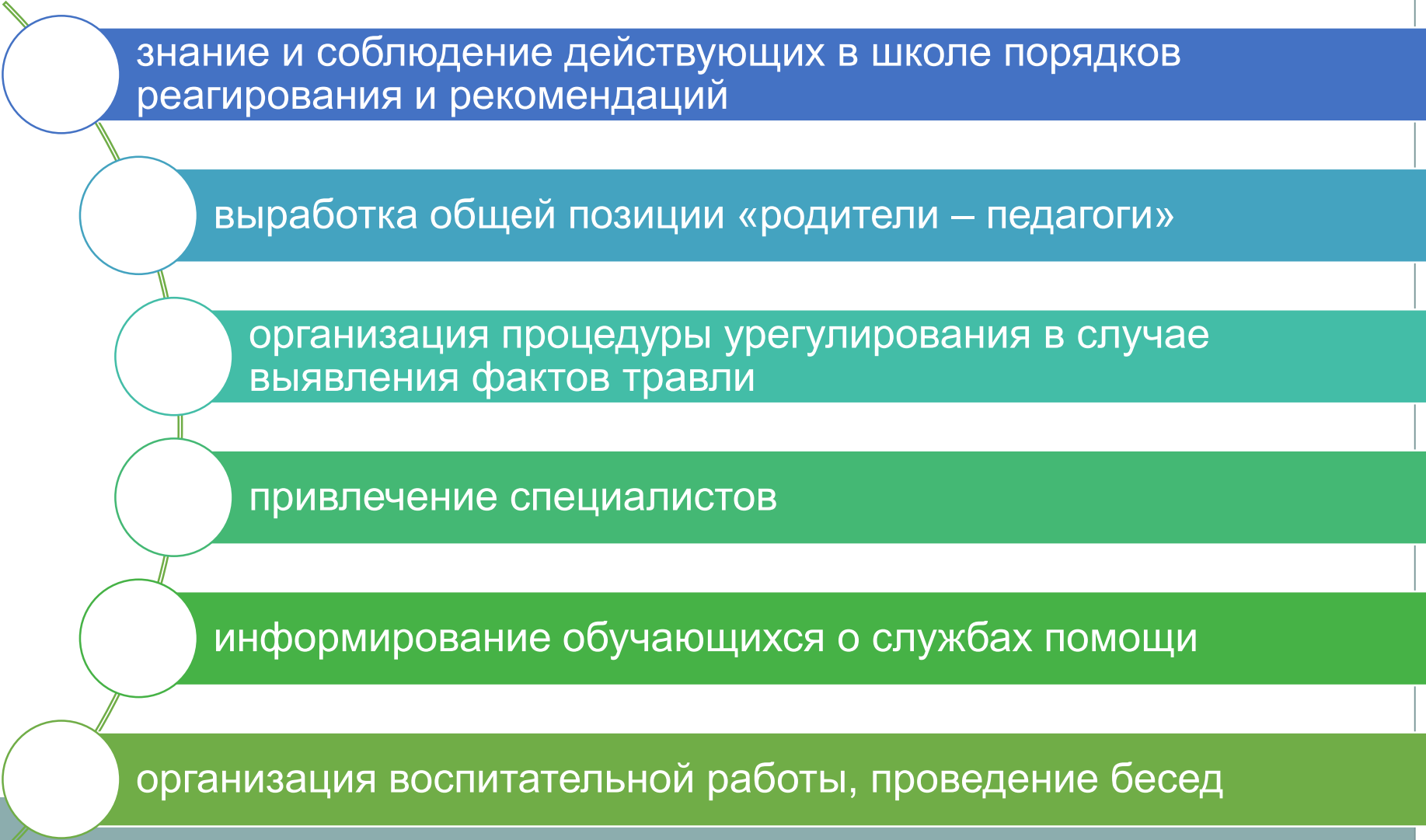
обеспечение безопасности в интернете

формирование правовой культуры, навыков ЗОЖ, культуры общения

# Мониторинг детского коллектива в образовательной организации

- ✓ Регулярное отслеживание посещаемости
- ✓ Отслеживание динамики успеваемости
- ✓ Проведение периодической диагностики коллектива по выявлению признаков деструктивного поведения
- ✓ Педагогическое наблюдение за поведением подростков
- ✓ Учет детей, состоящих на внутреннем контроле в школе

# Формы работы по профилактике деструктивного поведения



знание и соблюдение действующих в школе порядков реагирования и рекомендаций

выработка общей позиции «родители – педагоги»

организация процедуры урегулирования в случае выявления фактов травли

привлечение специалистов

информирование обучающихся о службах помощи

организация воспитательной работы, проведение бесед

# Действия педагога при сопровождении несовершеннолетнего

Выстроить конструктивное взаимодействие с ребенком и его родителями

Выявить проблемы, особенности развития, потенциал несовершеннолетнего

Обеспечить постоянную поддержку ребенка в направлении позитивных изменений

Организовать специализированную комплексную помощь

Оказать помощь в развитии социальной компетентности путем вовлечения в мероприятия, общение со сверстниками

Организовать взаимодействие специалистов с семьей

Главная цель – переключить внимание, активизировать положительные качества

# При проведении беседы с несовершеннолетним рекомендуется

- ✓ Установить психологический контакт
- ✓ Проявить знание обсуждаемой темы, терпение, доброжелательность
- ✓ Поддерживать позитивные суждения
- ✓ Раскрыть бесперспективность противоправного поведения
- ✓ Обеспечить осознание обучающимся степени риска противоправного поведения

Важно фиксировать реакцию обучающегося, наблюдать за изменениями в их поведении



**ЛУЧШАЯ ПРОФИЛАКТИКА  
НЕГАТИВНЫХ ПОСЛЕДСТВИЙ —  
ДОВЕРИТЕЛЬНОЕ ОБЩЕНИЕ  
С ПОДРОСТКОМ**

# МЕТОДИЧЕСКИЙ ИНСТРУМЕНТ «НАВИГАТОР ПРОФИЛАКТИКИ»



[Навигатор профилактики  
девиантного поведения - 2022 |  
МГППУ \(mgppu.ru\)](#)

## СОДЕРЖАНИЕ НАВИГАТОРА

МИНИСТЕРСТВО ПРОСВЕЩЕНИЯ РОССИЙСКОЙ ФЕДЕРАЦИИ  
**НАВИГАТОР ПРОФИЛАКТИКИ**  
ПАМЯТКА ДЛЯ ПЕДАГОГОВ

**СОВРЕМЕННОЕ ДЕТСТВО:**



новая социальная ситуация развития детей и подростков

возможности развития и социальные риски

**СОЦИАЛЬНЫЕ РИСКИ МОГУТ ПРИВОДИТЬ К ПСИХОЛОГИЧЕСКИМ И ИНЫМ ПРОБЛЕМАМ, В ТОМ ЧИСЛЕ ПРОЯВЛЯЮЩИМСЯ В:**

- социально-психологической дезадаптации
- разных видах отклоняющегося поведения

**Социально-психологическая дезадаптация** – это состояние, осложняющее приспособление к социальной среде. Может предшествовать проявлениям отклоняющегося поведения или быть его следствием.

**Отклоняющееся (девиантное) поведение** – это постоянно, стойко повторяющееся поведение, не соответствующее общепринятым социальным нормам и наносящее ущерб самому человеку, окружающим людям и имуществу.

**ВИДЫ ДЕВИАНТНОГО ПОВЕДЕНИЯ:**



- раннее проблемное (отклоняющееся) поведение
- агрессивное поведение
- суицидальное (в том числе саморазрушающее) поведение
- риск нападения обучающимся на образовательную организацию
- делинквентное поведение
- рискованное поведение
- аддитивное (зависимое) поведение

1. Памятка по социально-психологической дезадаптации.
2. Памятка по раннему проблемному (отклоняющемуся) поведению.
3. Памятка по агрессивному поведению.
4. Памятка по суицидальному, самоповреждающему поведению.
5. Памятка "Риск нападения обучающимся на образовательную организацию".
6. Памятка по делинквентному поведению.
7. Памятка по аддитивному (зависимому) поведению
8. Памятка по рискованному поведению.

# ЦВЕТОВАЯ ИНДИКАЦИЯ ПРИЗНАКОВ РИСКОВ

Разговоры о рискованном досуге, картинки и фотографии на подобную тематику в социальных сетях, употребление сленга («зацеп», «диггить», «сталкить» и др.), грязная и порванная одежда, ушибы и другие травмы

Нездоровый и/или неопрятный внешний вид, прогулы, плохое самочувствие, странное поведение, запах алкоголя и/или иных психоактивных веществ, картинки, записи, видео- и аудиозаписи в социальных сетях, посвящённые алкоголю и наркотикам

Воровство, подлоги, вандализм, поджоги, мошенничество, кражи со взломом, вымогательство, грабежи, мелкое хулиганство, нападения и жестокие действия по отношению к людям или животным, шантаж, принуждение к действиям, жёсткие угрозы

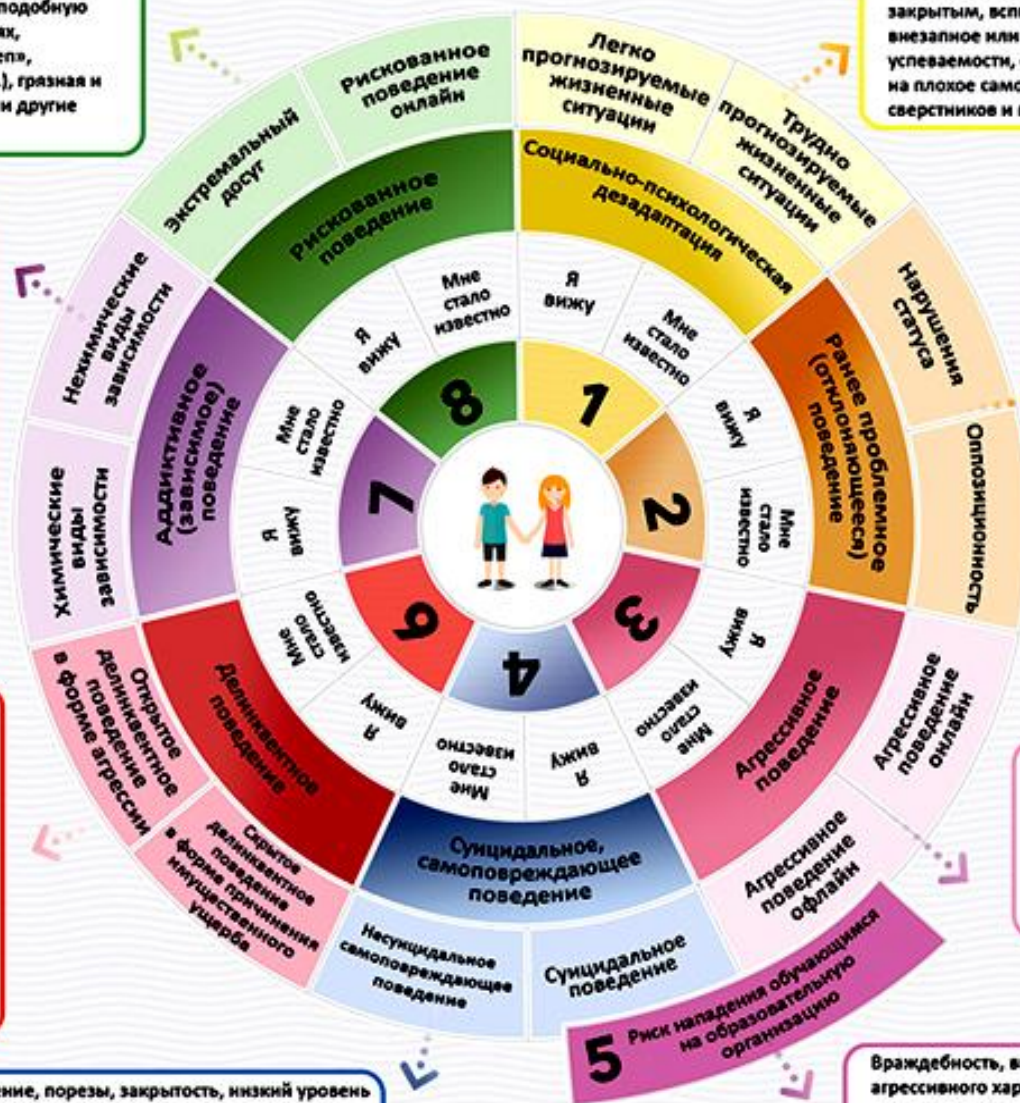
Подавленное настроение, порезы, закрытость, низкий уровень коммуникации, картинки в социальных сетях и записи на депрессивную, суицидальную тематику, участие в соответствующих группах, высказывания или записи на тему смерти, отсутствие желания жить

Резкое изменение поведения (стал более закрытым, вспыльчивым или подавленным), внезапное или постепенное снижение успеваемости, отказы посещать школу, жалобы на плохое самочувствие, избегание сверстников и педагогов

Нарушения правил, школьные прогулы, частые случаи обмана, побег из дома, чрезмерное упрямство, открытое непослушание, обидчивость, гневливость и др., начинающиеся в возрасте от 5 до 8 лет

Систематические крики, удары, драки, повреждение имущества, распространение слухов и сплетен, обидные посты в адрес других в социальных сетях, угрозы, травля

Враждебность, высказывание мыслей агрессивного характера, интерес к агрессивным играм и контенту в Интернете, замкнутость, сниженное настроение, суицидальные высказывания, рисунки, попытки самоповреждения



МИНИСТЕРСТВО ПРОСВЕЩЕНИЯ РОССИЙСКОЙ ФЕДЕРАЦИИ

# НАВИГАТОР ПРОФИЛАКТИКИ

ПАМЯТКА ДЛЯ ПЕДАГОГОВ



## КАК ПОЛЬЗОВАТЬСЯ ЦВЕТОВОЙ ИНДИКАЦИЕЙ?

Различные виды отклоняющегося поведения обозначены определенным цветом и номером.



**Пожалуйста, помните,** что отклоняющееся поведение связано с комплексом сочетающихся признаков. Наличие одного или нескольких индикаторов еще не свидетельствует о поведенческих трудностях, а может быть проявлением возрастного кризиса, следствием кризисной стрессовой социальной ситуации в жизни ребенка или случайностью.

## ОБЩИЙ АЛГОРИТМ ДЕЙСТВИЙ ДЛЯ ВСЕХ ВИДОВ ОТКЛОНЯЮЩЕГОСЯ ПОВЕДЕНИЯ

Поведение разворачивается непосредственно в Вашем присутствии



1 Действовать незамедлительно по общему алгоритму и специализированному алгоритму, указанному в соответствующей памятке



2 Поговорить с ребенком (не давя на него)



3 Поговорить с родителями или законными представителями ребенка (учитывая семейную ситуацию), понять их позицию, выработать и согласовать совместные действия в рамках оказания помощи в сложившейся ситуации



4 Инициировать психолого-педагогический консилиум (совместно с администрацией, педагогом-психологом, социальным педагогом, другими учителями и специалистами образовательной организации), определить приоритетные меры оказания комплексной помощи с учетом позиции родителей и согласованных с ними действий, и рассмотреть вопрос о необходимости постановки на профилактический учет, а также этапы реализации программы помощи

Поведение известно из других источников (со слов других детей, родителей, педагогов, из официальных документов, либо по косвенным признакам, вызывающим сомнения)



5 Если источник информации надежен, а информация правдива, соотнести ее с признаками, описанными в памятке, далее рекомендуется действовать, согласно общему алгоритму и специализированному алгоритму, указанному в соответствующей памятке



6 Обратиться к администрации и специалистам (социальному педагогу, педагогу-психологу) образовательной организации с запросом о предоставлении информации о ресурсах муниципальной/региональной системы помощи и профилактики безнадзорности и правонарушений среди несовершеннолетних



При необходимости на основании решения психолого-педагогического консилиума:

- 1) рекомендовать родителям или иным законным представителям обучающегося обратиться за помощью в специализированные центры (центры психолого-педагогической, медицинской и социальной помощи (центры ППМС помощи), центры социального обслуживания и др.)
- 2) привлечь специалистов из других органов или учреждений (например, инспектора ПДН ОВД, представителя КДН и ЗП, специалистов центров ППМС помощи, психолого-медико-педагогических комиссий (ПМПК) и других) для работы с ребенком и семьей на базе образовательной организации



7 Провести мониторинг ситуации, оценить динамику изменения ситуации, получить обратную связь от родителей, ребенка и команды специалистов



КУДА МОЖНО  
ОБРАТИТЬСЯ ЗА ПОМОЩЬЮ

Всероссийский Детский телефон доверия (бесплатно, круглосуточно)

**8-800-2000-122**

Психологическое консультирование, экстренная и кризисная психологическая помощь для детей в трудной жизненной ситуации, подростков и их родителей, педагогов и специалистов в организациях Вашего муниципального образования/субъекта Российской Федерации.

КУДА МОЖНО  
НАПРАВИТЬ РОДИТЕЛЕЙ:

- Портал [Растимдетей.рф](http://Растимдетей.рф) - бесплатная консультационная помощь родителям по вопросам развития, воспитания и образования детей в возрасте от 0 до 18 лет, профилактики социального сиротства.
- Психологический университет для родителей «Быть родителем» - [бытьродителем.рф](http://бытьродителем.рф)

## ПОЗАБОТЬСЯ О СЕБЕ

ПОВОНИ НА ГОРЯЧУЮ ЛИНИЮ  
КРИЗИСНОЙ ПСИХОЛОГИЧЕСКОЙ  
ПОМОЩИ

**8-800-600-31-14**

КРУГЛОСУТОЧНО, БЕСПЛАТНО,  
АНОНИМНО



ДЛЯ ДЕТЕЙ, РОДИТЕЛЕЙ  
И ВЗРОСЛЫХ, НАХОДЯЩИХСЯ  
В КРИЗИСНОМ СОСТОЯНИИ

- когда происходят события, с которыми не справиться в одиночку
- когда нет возможности выговориться близким
- когда не знаешь, к кому обратиться за помощью

ПОВОНИ

**8-800-600-31-14**

психологи помогают  
круглосуточно,  
бесплатно, анонимно



Я боюсь, что меня выследят по номеру телефона и имени, и расскажут в школе



Нет, на линии кризисной психологической помощи не определяется номер, а представиться ты можешь любым именем, или не называть его вообще. А еще психологи не могут без твоего согласия никому рассказывать о том, о чем ты с ними беседовал.



**8-800-600-31-14**  
повони, когда нужна помощь  
психолога

## МЕТОДИЧЕСКИЕ МАТЕРИАЛЫ



Рекомендации по проведению в образовательных организациях с обучающимися профилактических мероприятий, направленных на формирование у них позитивного мышления, принципов здорового образа жизни, предупреждение суицидального поведения (Письмо Минпросвещения России от 30.06.2023 г. № 07-3646)

МЕТОДИЧЕСКИЕ РЕКОМЕНДАЦИИ «Профилактика девиантного поведения обучающихся в образовательных организациях: психолого-педагогический скрининг и формирование благоприятного социально-психологического климата» с приложением психолого-педагогических программ, рекомендуемых для организации воспитательной, профилактической и коррекционно-развивающей работы (Письмо от 28.07.2023 №07-4251)

Алгоритм действий для родителей обучающихся по раннему выявлению и реагированию на деструктивное поведение несовершеннолетних, проявляющееся под воздействием информации негативного характера распространяемой в сети Интернет (АНО «Центр изучения и сетевого мониторинга и молодежной среды». ФГБУ «Центр защиты прав и интересов детей»)